

f·U·NO

Новый этап в прямых
компоЗИТНЫХ реставраЦИЯХ



Каталог продукции
ред. №4 Ноябрь 2025г.

*Match Shades
Meet Preferences*

Содержание

Представление композитного материала A·UNO ----- стр. 2-3

Особенности и характеристики A·UNO ----- стр. 4-5

Дополнительные оттенки A·UNO ----- стр. 6

Технические данные композита A·UNO ----- стр. 7

Примеры клинических реставраций композитом A·UNO ----- стр. 8-21

Линейка продукции ----- стр. 22

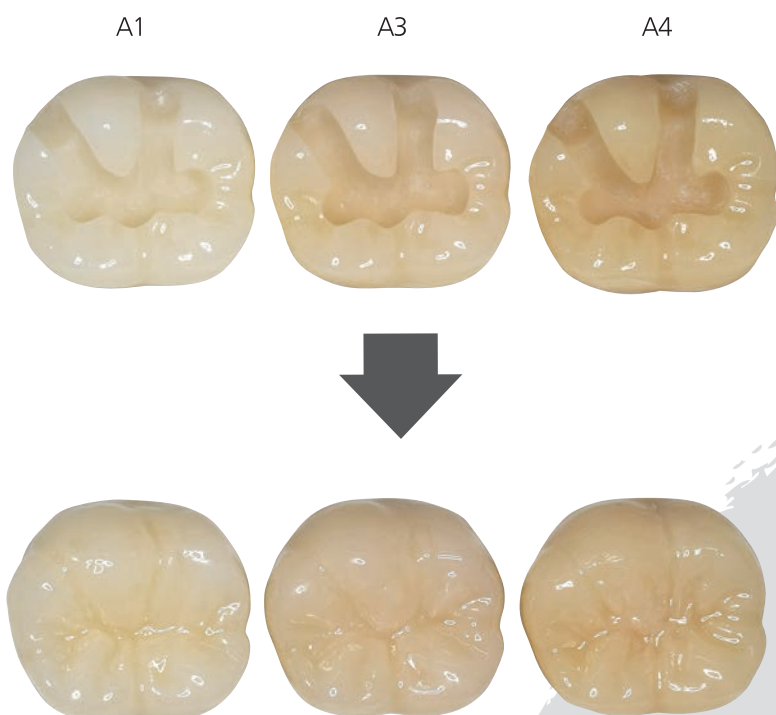
Для заметок ----- стр. 23-24

Эффект Камуфляжа

Технология адаптации цвета

Благодаря "Эффекту Камуфляжа" - уникальной технологии адаптации цвета от YAMAKIN, любую реставрацию можно выполнить одним оттенком A•UNO.

"Эффект Камуфляжа" при заполнении полостей разных оттенков:



"A" и "UNO" на разных
Основная идея A•UNO -
вместо 16 основных оттенков VITA -



На примере реставрация
полости оттенка A4

Выбор типа материала

Линейка продукции представлена двумя типами - Normal и ST.
Тип Normal изменяет прозрачность после полимеризации.
Позволяет видеть границы реставрации в процессе работы.
Тип ST не меняет прозрачности после полимеризации.
Позволяет увидеть конечный результат до полимеризации.

До полимеризации



Normal



St

Выбор вязкости

Материал представлен в трех вариантах вязкости -
Universal (пакуемый) для воссоздания морфологии, Low Flow
(средней текучести) и Flow (текучий) для заполнения полостей.



Universal



Low Flow



Flow



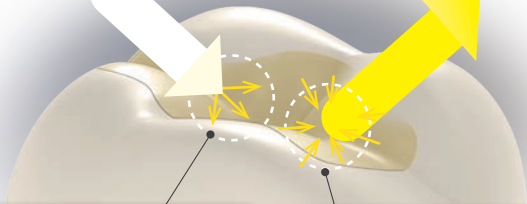
языках обозначают "Один".
использование одного оттенка
отражена в названии материала.

Эффект Камуфляжа

Уникальная технология адаптации цвета

1 Достижение баланса между рассеиванием света и светопропусканием

Падающий свет Отраженный свет



Рассеивание света

Свет, падающий на А•УНО, равномерно рассеивается и достигает окружающих тканей зуба. По мере того, как свет проходит процесс диффузии, часть пломбы визуальнo становится размытой, и кажется, что она сливается с цветом окружающего дентина.

Светопропускание

Благодаря своей высокой прозрачности цвет реставрации, отраженный от окружающих тканей зуба, воспринимается глазом как единое целое.

2 Золотое соотношение прозрачности, маскирующих свойств и насыщенности от YAMAKIN

Если "прозрачность" материала слишком низкая, то реставрация в области режущего края (эмали) может стать заметной. Если маскирующих свойств материала недостаточно, то цвет дна полости может быть не перекрыт одним оттенком материала.

Если "насыщенность" материала недостаточна, то при большом размере полости область реставрации может быть светлее окружающих тканей зуба.

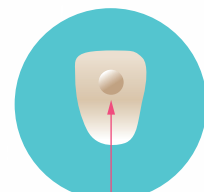
А•УНО был разработан для оптимизации баланса прозрачности, маскирующих свойств и насыщенности, что лежит в основе уникальной технологии адаптации цвета. Один цвет может с легкостью решить различные клинические задачи.

Всего один оттенок А•УНО.

А•УНО нанесен на искусственные зубы 16-ти оттенков VITA



Уникальная технология адаптации цвета "Эффект камуфляжа" помогает материалу подстраиваться под окружающие оттенки тканей зубов.



Область нанесения

Выбор типа композита в зависимости от клинического случая и предпочтений врача



Тип Normal

Обладает меньшей прозрачностью до полимеризации, что позволяет видеть границы заполнения полости.

• Материал до полимеризации обладает меньшей прозрачностью, область нанесения будет хорошо различима, а видимость границы между композитом и тканями зуба позволит воссоздать морфологию. После полимеризации прозрачность материала повышается, что делает реставрацию неотличимой от окружающих оттенков.



Тип ST

Небольшая разница в прозрачности материала до и после полимеризации.

♦ Тип St практически не изменяет прозрачность в процессе полимеризации, можно представить финальный оттенок реставрации сразу после нанесения.

До полимеризации

После полимеризации



Полимеризация 10 сек.*
при мощности
1200 мВт/см²

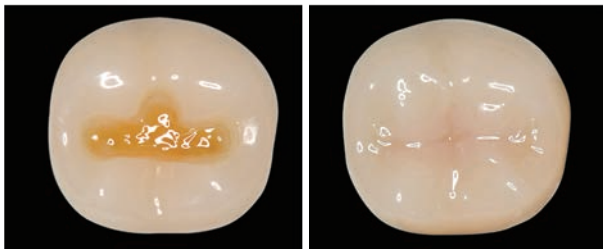


*4 сек. при 2400 мВт/см²
(Модель полости: А4).

Реставрация полости материалом A·UNO

A·UNO был разработан с соблюдением баланса прозрачности маскирующих свойств и насыщенности. Его можно использовать как для восстановления потемневших зубов, так и для 3его и 4ого класса реставраций без появления видимой границы реставрации и тканей зуба.

A·UNO обладает оптимальной прозрачностью для восстановления областей режущего края.



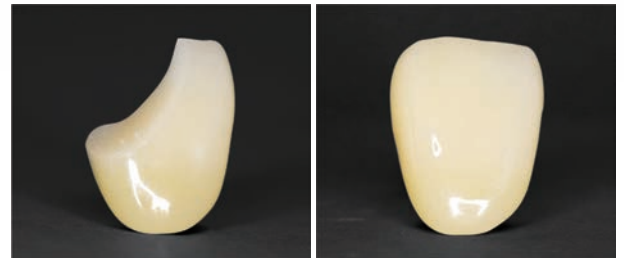
Класс I Потемнение дна полости
модель полости: A3

Воспроизводит естественный оттенок зуба, маскируя потемневшие области.



Класс 2 Коронка соседнего зуба выполнена из металла
модель полости: A3

Отражает эффект серого цвета металла соседней коронки и воспроизводит естественный цвет зуба.



Класс 4 Полость без границы реставрации
модель полости: A2

Граница между реставрацией и естественными тканями зуба не видна.

Комбинация с TMR-Z Fill 10.

Для наилучшей эстетики рекомендуется использовать A·UNO в комбинации с пломбировочным материалом TMR Z Fill 10. темных или отбеливающих оттенков.

Три варианта вязкости

Линейка продукции представлена материалом в двух вариантах вязкости:

- Universal (пакуемый) - не прилипает к инструменту и прекрасно держит заданную форму.
- Flow (текучий) - обладает высокой текучестью, идеален для заполнения полостей.
- Low Flow (средней текучести) - обладает средней вязкостью, что позволяет материалу держать форму.



Universal

через 15 минут
после придания
формы



Low Flow

через 10 секунд
после нанесения

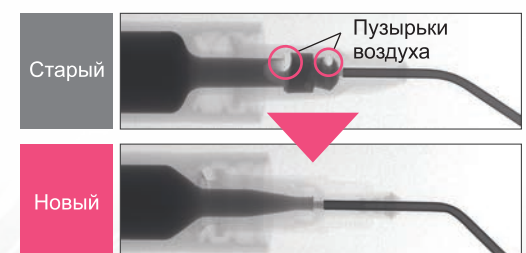


Flow

через 10 секунд
после нанесения

Улучшенный дизайн шприца

Предотвращает образование пузырьков воздуха при использовании типа Flow



*Используйте соответствующую канюлю для предотвращения возникновения пузырьков воздуха.

Естественные оттенки реставраций

Структура композитного материала А•УНО позволяет адаптироваться к широкому спектру оттенков при помощи всего одного базового цвета. Но в некоторых клинических случаях этого недостаточно. Для более точного соответствия оттенкам естественных зубов при разных клинических случаях компания YAMAKIN добавила 2 дополнительных оттенка в линейку продукции А•УНО - White (Белый) и Dark (Темный).

Белый (White) / Темный (Dark)



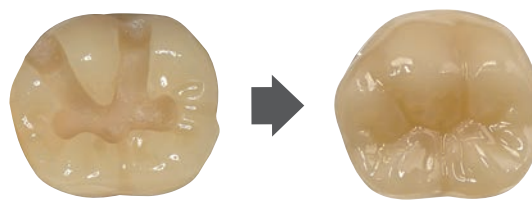
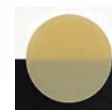
White

- Для реставраций зубов белых оттенков, в том числе, отбеленных зубов и молочных зубов.
- Для восстановления и выражения бугров на окклюзионных поверхностях зубов.

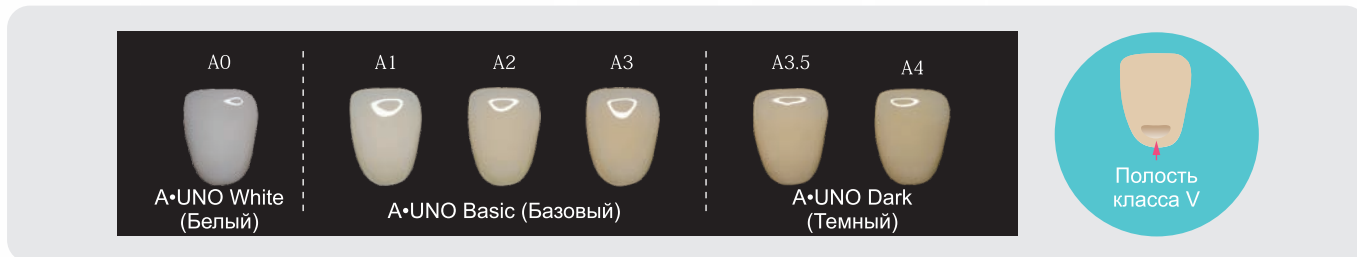


Dark

- Для выражения темных оттенков зубов, например, шейки зуба у пожилых людей.
- Используется в качестве основного слоя при заполнении глубоких полостей оттенков C2-C4 в сочетании с оттенком Basic в эмалиевой части.



Заполнение полости класса V материалами А•УНО:



Варианты использования композитных материалов А•УНО Basic, White и Dark

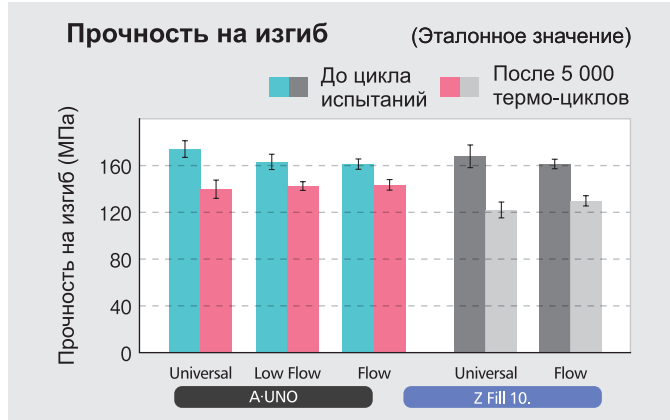


Оттенок	Белые зубы (включая молочные зубы)	B1	A1	B2	D2	A2	C1	C2	D4	A3	D3	B3	A3.5	B4	C3	A4	C4
Полость		Основной Basic*															
I класс	White																
II класс																	
III класс																	
IV класс																	
V класс													Dark				

* Перекрытие глубоких полостей оттенков C2-C4 композитным материалом А•УНО Dark в качестве основного слоя позволит придать реставрации естественный вид.

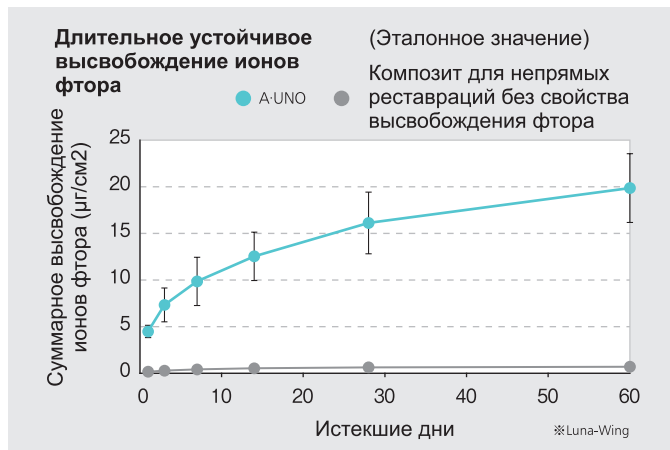
Механическая прочность (Стандарт JIS T 6514)

За счет повышения водостойкости компонентов композита A·UNO улучшается как начальная прочность, так и долговечность по сравнению с пломбирочным материалом TMR Z Fill 10.



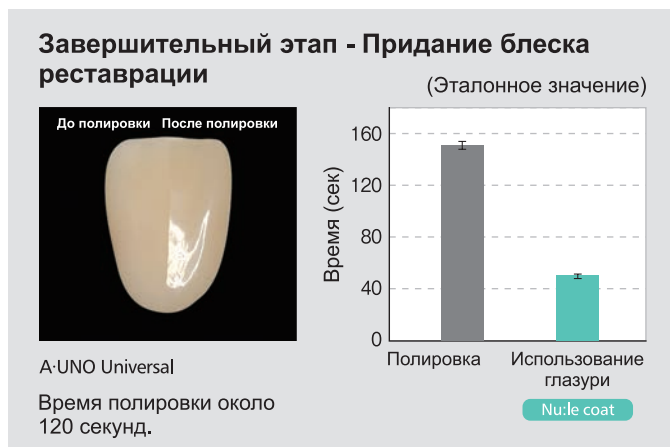
Свойство длительного высвобождения ионов фтора

Благодаря наполнителям с замедленным высвобождением ионов фтора, A·UNO может накапливать фториды, содержащийся в зубной пасте и жидкости для полоскания рта, и затем высвобождать их в течение длительного времени.



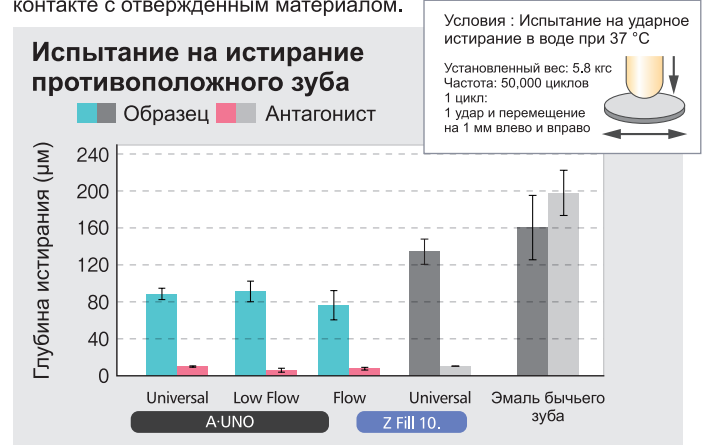
Полируемость

За счет использования уникальной технологии Керамо-Кластерных Наполнителей и мелких неорганических наполнителей удалось упростить и ускорить процесс полировки до 120 секунд. Использование глазури Nu:le Coat вместо полировки сократит процесс придания блеска реставрации до 40 секунд.



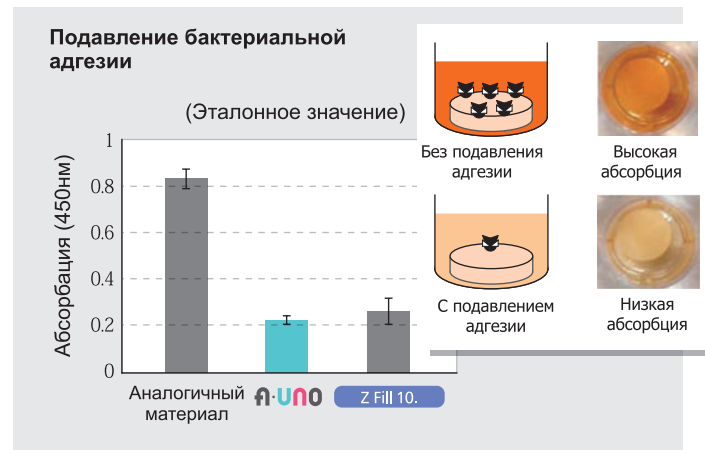
Стойкость к истиранию (Стандарт JIS T 6514)

Благодаря уникальной технологии Керамо-Кластерных Наполнителей и мелким неорганическим наполнителям удалось улучшить стойкость материала к истиранию при контакте с зубами - антагонистами по сравнению с аналогичными продуктами. Кроме того, противоположный зуб не будет так сильно изнашиваться при контакте с отвержденным материалом.



Предотвращает прилипание кариесных бактерий

Чем выше количество бактерий, прилипших к композиту, тем выше поглощающая способность в тесте на контроль адгезии бактерий распада. Это хорошая идея. A·UNO показал значительное снижение поглощающей способности по сравнению с контрольными образцами без длительного выделения фтора. Было показано, что количество адгезивных бактерий, вызывающих кариес, было снижено.





Клинический случай: закрытие диастемы композитным материалом А•УНО после процедуры **отбеливания**.



До



После

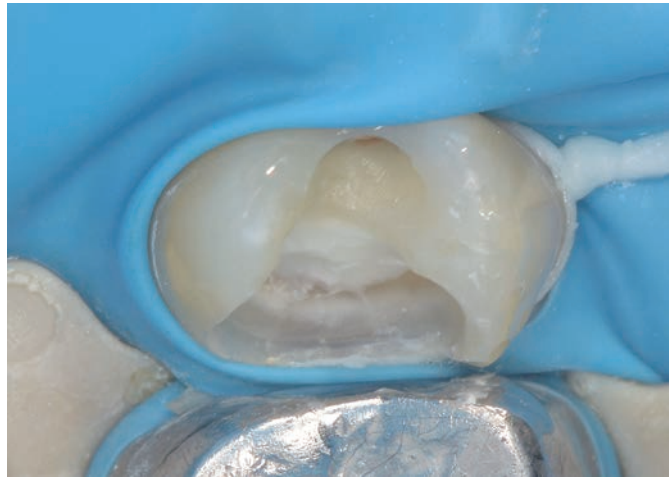


Фотографии предоставлены: Стоматологическая клиника Такеучи (Утадзу- чо, префектура Кагава, Япония).
Доктор Кадзутака Такеучи.



Клинический случай: Восстановление полости
класса II композитным материалом А•УНО
(Дно полости покрыто МТА цементом Mielle)

До



После



Фотографии предоставлены: Стоматологическая клиника Такеучи (Утадзу- чо, префектура Кагава, Япония).
Доктор Кадзутака Такеучи.



До

Клинический случай: Восстановление полости Класса I
композитным материалом А•UNO

(Индивидуализация с использованием глазури Nu:le Coat)



После

f·UNO

Фотографии предоставлены: Стоматологическая клиника Такеучи (Утадзу- чо, префектура Кагава, Япония).
Доктор Кадзутака Такеучи.

До



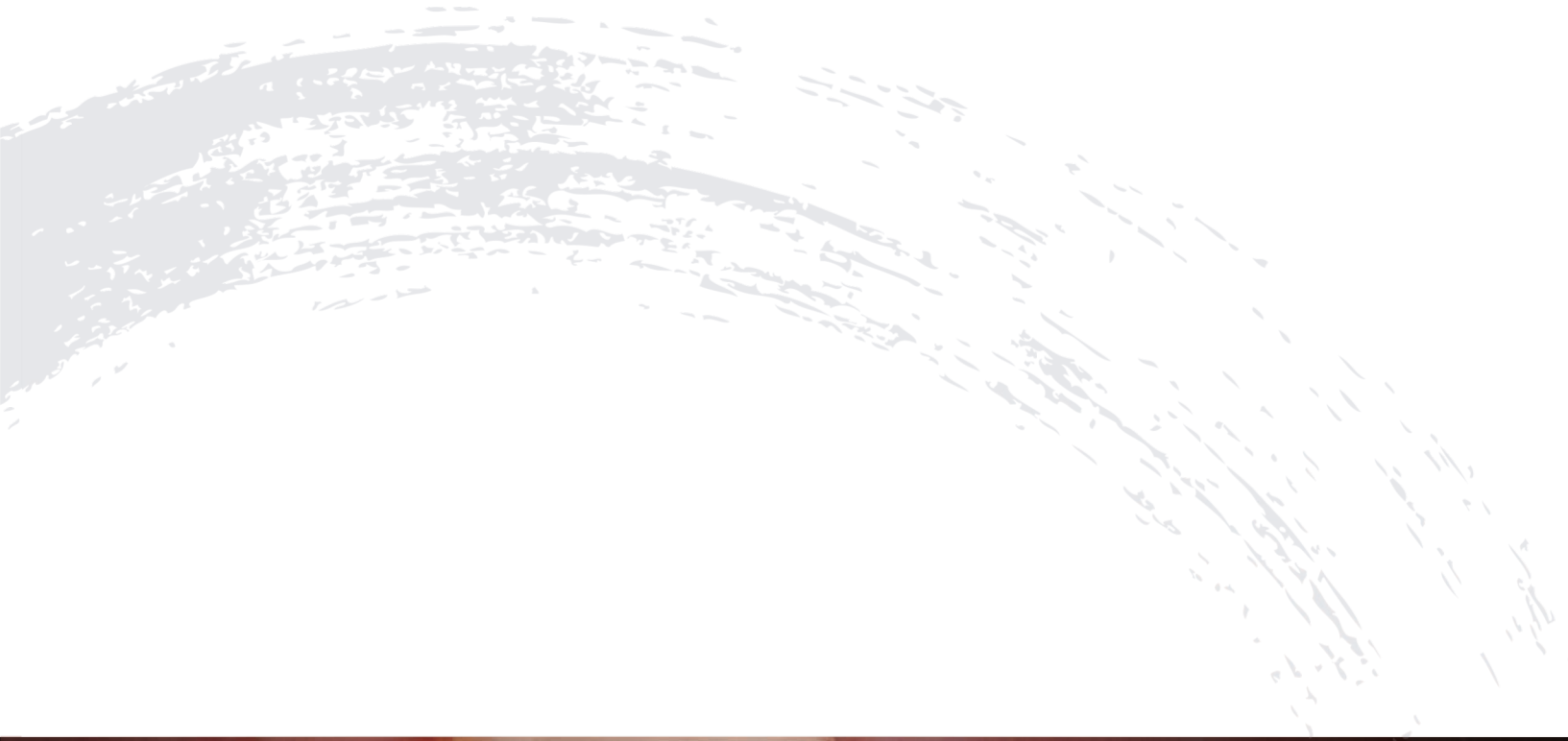
После



Клинический случай: Закрытие шахты винта условно-съемной коронки композитным материалом A•UNO

(коронка из диоксида циркония, облицованного керамикой; индивидуализация с использованием глазури Nu:le Coat).

Фотографии предоставлены: Стоматологическая клиника Такеучи (Утадзу- чо, префектура Кагава, Япония).
Доктор Кадзутака Такеучи.



До



После

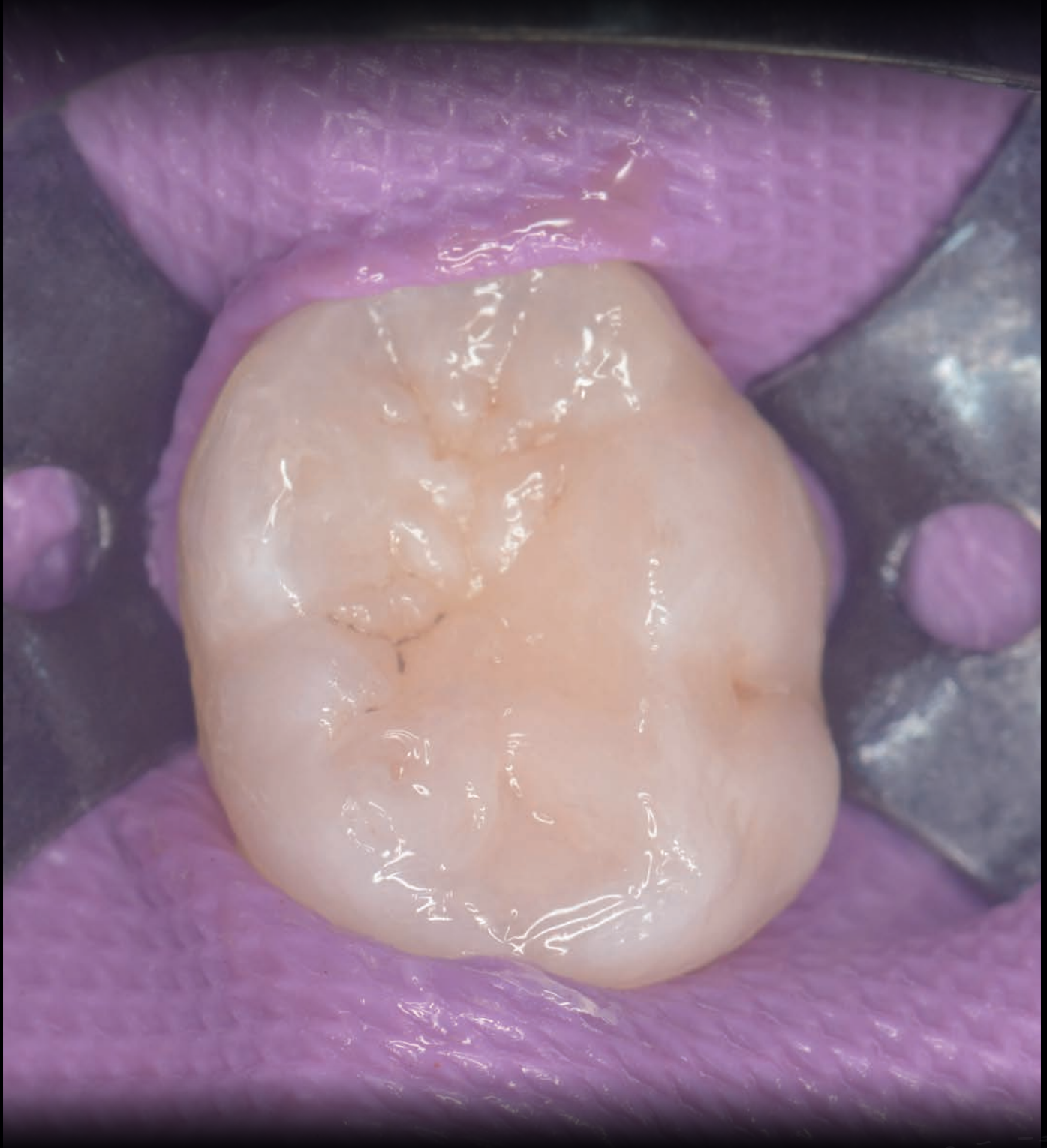


Клинический случай: Реставрация класса I - перекрытие глубоких полостей композитным материалом A•UNO

Для восстановления дентина использовался оттенок Dark (темный), для восстановления эмали - Basic (базовый).

Используемый оттенок: Dark (Темный); Basic (Базовый).





Клинический случай: Реставрация класса I - восстановление молочного зуба композитным материалом А•УНО

Используемый оттенок: White (Белый).

До



После



Фотографии предоставлены: Стоматологическая клиника Такеучи (Утадзу- чо, префектура Кагава, Япония).
Доктор Кадзутака Такеучи.

До



После



Клинический случай: Реставрация класса V в пришеечной области композитным материалом А•УНО

Используемый оттенок: Dark (Темный).

До



После



Клинический случай: Реставрация класса I композитным материалом A·UNO

Используемый оттенок: Dark (Темный).

Фотографии предоставлены: Стоматологическая клиника Такеучи (Утадзу- чо, префектура Кагава, Япония).
Доктор Кадзутака Такеучи.

Линейка продукции



Композитный материал для прямых реставраций

Регистрационное удостоверение на медицинское изделие от 09 Июля 2025 года № РЗН 2025/25815



В индивидуальной упаковке

A·UNO Normal Universal 4.0r (2мл)



В индивидуальной упаковке

A·UNO Normal Low Flow 2.8r (1.5мл)
Принадлежности.
Канюли Needle Tip: 10 шт.



В индивидуальной упаковке

A·UNO Normal Flow 2.8r (1.5мл)
Принадлежности.
Канюли Needle Tip: 10 шт.



В индивидуальной упаковке

A·UNO Universal St 4.0r (2мл)



В индивидуальной упаковке

A·UNO Low Flow St 2.8r (1.5мл)
Принадлежности.
Канюли Needle Tip: 10 шт.



В индивидуальной упаковке

A·UNO Flow St 2.8r (1.5мл)
Принадлежности.
Канюли Needle Tip: 10 шт.

Тип композита		Normal		St	
		Basic (Базовый)	Basic (Базовый)	White (Белый)	Dark (Темный)
Оттенок					
Вязкость	Universal	●	●	—	—
	Low Flow	●	●	●	●
	Flow	●	●	●	●

Комплект из 3-х штук

3 шприца одного типа (Normal или St)
•Universal •Low Flow •Flow

Принадлежности

Канюли Needle tip : 20 шт.

Продукция для совместного применения



Композитный материал для прямых реставраций

Регистрационное удостоверение на медицинское изделие от 15 Сентября 2022 года № РЗН 2022/18268



В индивидуальной упаковке

TMR-Z Fill 10. Universal 4.0r (2мл).



В индивидуальной упаковке

TMR-Z Fill 10. Flow 2.6r (1.5мл).
Принадлежности.
Канюли Needle Tip: 10 шт.



В индивидуальной упаковке

TMR-Z Fill 10. Low Flow 2.6r (1.5мл).
Принадлежности.
Канюли Needle Tip: 10 шт.



Глазуровочный материал для прямых реставраций



Регистрационное удостоверение на медицинское изделие от 01 Ноября 2025 года № РЗН 2025/26324.

В индивидуальной упаковке

Nu:le Coat liquid clear (6мл).

Для заметок

A series of horizontal dashed lines for writing notes, arranged in a regular grid pattern across the page.

Для заметок

A series of horizontal dashed lines for writing notes, arranged in a regular grid pattern across the page.

A·UNO



 **Dental-East**
Стоматологические
оборудование и материалы

ООО «Дентал-Ист» 125195, г.Москва, Ленинградское шоссе, д. 96А.
Тел./Факс: 8 (800) 222-77-05 (многоканальный), (499) 458-67-37,
(499) 458-73-27, (499) 745-63-16, (499) 745-63-20.
E-mail: sales@dental-east.ru, Сайт: www.dental-east.ru

 оборудование и материалы
для стоматологии
A3·DENT.RU



Наш партнёр
интернет-магазин
a3-dent.ru

Ред. №4 Ноябрь 2025г.

