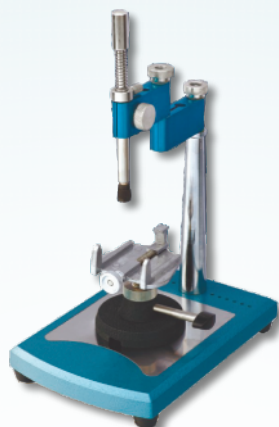




YUYAO JINTAI MACHINE

Оборудование для зуботехнических лабораторий





Содержание

О компании Yuyao Jintai	стр. 2-3
Триммеры / шлифовально-обрезной станок	стр. 4-5
Шлифовально-полировальный станок	стр. 6
Рабочее место техника	стр. 6
Станки: сверлильный; вакуумно-формовочный	стр. 7
Пылесасывающие устройства	стр. 8
Вибростолы	стр. 9
Воскотопки	стр. 10
Электрошпатели	стр. 11
Параллелометры	стр. 12
Прессы для кювет / устройства для перебазирования	стр. 13
Кюветы / лобзики	стр. 14



Мы, Yuyao Kim Tae-machinery, специализируемся на оборудовании для зуботехнических лабораторий с 1998 года. Наша компания соответствует системе качества ISO 9001:2008. "JIN TAI" - известный бренд в области стоматологии. Мы сами занимаемся разработкой и изготовлением наших продуктов, включая форму, конфигурацию, крепление и отладку. Мы являемся ведущей компанией в области производства оборудования для зуботехнических лабораторий. В настоящее время у нас есть станки для литья под давлением всех серий от 25 до 400 тонн и станки с цифровым управлением ЧПУ, что позволяет добиться максимальной точности и надежности выпускаемой продукции. Все наши продукты, поставляемые с блоком питания, сертифицированы CE. Мы уверены, что являемся вашим идеальным поставщиком и партнером.



01



YUYAO
JINTAI MACHINE
Современное высокотехнологичное производство



2500 × 1250 激光切割机
2500 × 1250 Laser cutting machine



数控折弯机
Numerical control bending machine



加工中心
Machining center



注塑车间
Injection works



数控车床
Numeric Control Lathe



冲压车间
Stamping workshop



锯切材料
Saw cutting material



冲压模具
Molding and Stamping die



压铸模具
Die casting mould



压铸车间
Die-casting works

⚠ При заказе ориентируйтесь по артикулу.

Производитель оставляет за собой право вносить изменения в спецификацию, дизайн, ценообразование моделей и элементов комплектации, проиллюстрированных и описанных в этой публикации, в любое время, без каких-либо обязательств и предоставлений уведомления о таком изменении. Все технические характеристики, указанные здесь, могут отличаться от фактических характеристик продукта. Все сочетания цветов и моделей доступны при условии фактического наличия.



ТРИММЕРЫ ДЛЯ ОБРАБОТКИ ГИПСОВЫХ МОДЕЛЕЙ

Триммеры применяются для мокрой и сухой обработки гипсовых моделей и предназначены для использования в зуботехнических лабораториях. На триммер можно установить как карборундовый шлифовальный диск, так и диск с алмазным покрытием.

Триммер JT-19C/k



Триммер для гипсовых моделей с карборундовым диском:

Особенности:

- Литой алюминиевый корпус.
- функция автоматической подачи/остановки воды, для мокрой обработки гипсовых моделей.
- Изменяемый угол наклона столика.

Характеристики:

Питание: 220В/50Гц.
Мощность: 550Вт.
Максимальная скорость вращения: 2800 об/мин.
Размеры: 44*35*35 см.
Вес: 20 кг.

Артикул: JT-19C/k

Триммер JT-19C



Триммер для гипсовых моделей с алмазным диском:

Особенности:

- Литой алюминиевый корпус.
- функция автоматической подачи/остановки воды, для мокрой обработки гипсовых моделей.
- Изменяемый угол наклона столика.

Характеристики:

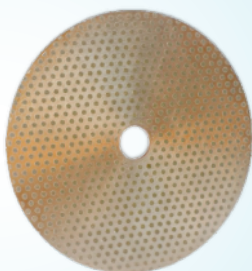
Питание: 220В/50Гц.
Мощность: 550Вт.
Максимальная скорость вращения: 2800 об/мин.
Размеры: 44*35*35 см.
Вес: 20 кг.

Артикул: JT-19C

Диски для триммеров



JT-214



JT-218

Карборундовый диск для триммеров (JT-19):

Характеристики:

Размеры: 253*25*6,5 мм.

Артикул: JT-214

Алмазный диск для триммеров (JT-19):

Особенности:

- Комплектуется вспомогательным диском для крепления.

Характеристики:

Размеры: 253*25*3,0 мм.

Артикул: JT-218



ТРИММЕРЫ ДЛЯ ОБРАБОТКИ БОКОВОЙ И ВНУТРЕННЕЙ ПОВЕРХНОСТИ ГИПСОВЫХ МОДЕЛЕЙ / ШЛИФОВАЛЬНО- ОБРЕЗНОЙ СТАНОК

Предназначены для обработки внутренней и боковой поверхностей гипсовых моделей

Триммер JT-17



Триммер для внутренней обработки гипсовых моделей с системой сбора пыли:

Особенности:

- Встроенная система сбора пыли.

Характеристики:

Питание: 220В/50Гц.

Мощность: 100Вт.

Максимальная скорость вращения: 5500 об/мин.

Размеры: 25*21*30 см.

Вес: 4,5 кг.

Артикул: JT-17

Триммер JT-37



Триммер для обработки боковой поверхности гипсовых моделей зубного протеза:

Особенности:

- Регулируемая LED подсветка рабочей области.

- Изменяемый угол наклона рабочего столика (0-40°).

Характеристики:

Питание: 220В/50Гц.

Мощность: 80Вт.

Максимальная скорость вращения: 5800 об/мин.

Размеры: 24*24*25 см.

Вес: 7 кг.

Артикул: JT-37

Шлифовально-обрезной станок ALLOY GRINDER (JT-24B-S-LS200)



Шлифовально-обрезной станок ALLOY GRINDER
со шпинделем SAEYANG SDM-LS200

Особенности:

- Компактные габариты и высокая мощность (180Вт).

- Оснащен автоматическим шпинделем для шлифования, полирования по металлу и синтетическим пластмассам.

Характеристики:

Питание: 220В/50Гц.

Мощность: 180Вт.

Скорость вращения: 2800 об/мин.

Максимальная скорость вращения: 20000 об/мин.

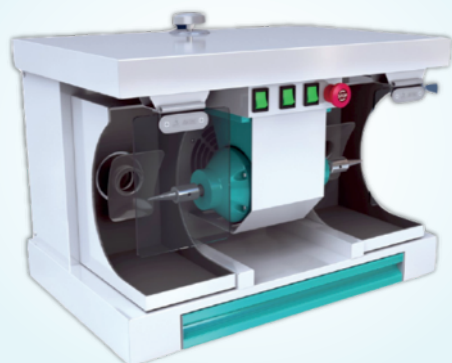
Размеры: 34*32*26 см. Вес: 14 кг.

Артикул: JT-24B-S-LS200



ШЛИФОВАЛЬНО-ПОЛИРОВАЛЬНЫЙ СТАНОК / РАБОЧЕЕ МЕСТО ТЕХНИКА

Шлифовально-полировальный станок POLISHER (JT-60)



Шлифовально-полировальный станок:

Особенности:

- Подключение к внешнему пылесосу.
- LED подсветка рабочей области.
- 2 скорости работы (1500 и 3000 об/мин.)

Характеристики:

Питание: 220В/50Гц.
Мощность: 300Вт.
Максимальная скорость вращения: 3000 об/мин.
Размеры: 66*43*42 см.
Вес: 40 кг.

Артикул: JT-60

Рабочее место техника с встроенным ПВУ (JT-69)



Модуль настольный "Рабочее место техника", с встроенным ПВУ (с пылесосом):

Особенности:

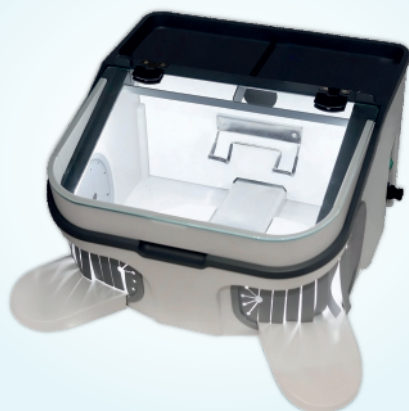
Встроенное пылевсасывающее устройство.
Встроенная LED подсветка рабочей области.

Характеристики:

Питание: 220В/50Гц.
Мощность всасывания:
Мощность освещения: 15Вт.
Размеры: 58*55*32 см.
Вес: 17,3 кг.

Артикул: JT-69

Рабочее место техника с выводом под внешнее ПВУ (JT-69В)



Модуль настольный "Рабочее место техника", с выводом под внешнее ПВУ (без пылесоса):

Особенности:

Встроенная система вывода пыли под внешнее ПВУ.
Встроенная LED подсветка рабочей области.

Характеристики:

Питание: 220В/50Гц.
Мощность освещения: 15Вт.
Размеры: 58*55*32 см.
Вес: 12,2 кг.

Артикул: JT-69В



СВЕРЛИЛЬНЫЙ СТАНОК ДЛЯ ШТИФТОВАНИЯ ГИПСОВЫХ МОДЕЛЕЙ / АППАРАТ ВАКУУМНО-ФОРМОВОЧНЫЙ

Сверлильный станок LASER PIN (JT-16)



Сверлильный станок Laser Pin для штифтования разборных гипсовых моделей:

Особенности:

- Литой алюминиевый корпус.
- Точная маркировка позиций штифтов с помощью лазера.
- В комплекте 2 ступенчатых сверла $\varnothing 1,85$ и $\varnothing 1,95$ мм.

Характеристики:

Питание: 220В/50Гц.
Мощность: 100Вт.
Максимальная скорость вращения: 5500 об/мин.
Размеры: 16*16*33 см.
Вес: 5 кг.

Артикул: JT-16

Твердосплавные сверла



Ступенчатые сверла

Конусные сверла

Твердосплавные сверла для сверлильных станков JT-16 / JT-20:

Пин-дрилл ступенчатое сверло для JT-16



Артикул: JT-203-1.85
Диаметр: 1.85 мм.
Артикул: JT-204-1.95
Диаметр: 1.95 мм.

Пин-дрилл конусное сверло для JT-20



Артикул: JT-205-2.35
Диаметр: 2.35 мм.

Фасовка: 1шт/10шт.

Аппарат вакуумно-формовочный (JT-18)



Аппарат вакуумно-формовочный:

Особенности:

- В комплект входит столик для размещения моделей и гранулы металлические.

Характеристики:

Питание: 220В/50Гц.
Мощность: 800Вт.
Мощность нагревательного элемента: 600Вт.
Размеры: 25*21*30 см.
Вес: 6 кг.

Артикул: JT-18



ПЫЛЕВСАСЫВАЮЩИЕ УСТРОЙСТВА

Пылесасывающие устройства применяются в зуботехнических лабораториях для удаления пыли и мелких отходов, которые образуются при обработке зуботехнических материалов. Их подключают к триммерам, сверлильным и разрезным станкам, к финагелям зуботехнических столов, а также к любому другому обрабатывающему оборудованию, где необходим отвод загрязнений из рабочей зоны.

Пылесасывающее устройство с блоком управления (JT-260)



Пылесасывающее устройство с внешним блоком управления:

Особенности:

- Высокая мощность при низком уровне шума.
- Комплектуется внешним блоком управления и шлангом.

Характеристики:

Питание: 220В/50 Гц.
Мощность: 370 Вт.
Максимальный вакуум: -9,8 кПа.
Максимальный уровень шума: 60 Дб.
Максимальная интенсивность работы: 70 м³/ч
Габариты: 35*20*35 см. Вес: 9 кг.

Артикул: JT-260

Пылесасывающее устройство с блоком управления (JT-260VO)



Пылесасывающее устройство с внешним блоком управления и таймером работы:

Особенности:

- Увеличенная мощность и возможность обслуживания 2ух вытяжных модулей. Комплектуется внешним блоком управления с таймером работы и шлангом.

Характеристики:

Питание: 220В/50 Гц. Мощность: 500 Вт.
Максимальный вакуум: -12 кПа.
Максимальный уровень шума: 60 Дб.
Максимальная интенсивность работы: 120 м³/ч
Габариты: 35*20*40 см. Вес: 10 кг.

Артикул: JT-260VO

Аксессуары и расходные материалы для пылесасывающих устройств

Настольный
вытяжной модуль
JT-49



Настольный вытяжной модуль для пылесасывающих устройств (JT-260 и JT-260VO):

Артикул: JT-49

Мешок-фильтр для пылесасывающих устройств (JT-260 и JT-260VO):

Фасовка: 1 шт.

Артикул: JT-239

Мешок для
пылесбор-
ника
JT-239



ВИБРОСТОЛИКИ

Вибростолы в зуботехнических лабораториях применяются для удаления пузырьков воздуха из формочной и гипсовой массы в процессах отливки моделей, заливки кювет и паковки литейных опок, с помощью данных устройств создается более однородная и плотная масса, что влияет на качество дальнейшей работы зубного техника.

Вибростол JT-14



Вибростол с круглой рабочей поверхностью:

Особенности:

- Компактный размер.
- Плавная регулировка амплитуды вибрации.

Характеристики:

Питание: 220В/50Гц.
Мощность: 100Вт.
Размеры: 14*15*11 см.
Вес: 1,7 кг.
Максимальная нагрузка: до 2 кг.

Артикул: JT-14

Вибростол JT-51



Вибростол прямоугольный большой:

Особенности:

- Большая рабочая поверхность.
- Плавная регулировка интенсивности вибрации.
- Высокая мощность.

Характеристики:

Питание: 220В/50Гц.
Мощность: 150Вт.
Размеры: 24*18*10 см.
Максимальная нагрузка: до 3 кг.

Артикул: JT-51

Вибростол JT-51B



Вибростол прямоугольный малый:

Особенности:

- Оптимальная рабочая поверхность при компактном размере.
- Плавная регулировка интенсивности вибрации.
- Высокая мощность.

Характеристики:

Питание: 220В/50Гц.
Мощность: 120Вт.
Размеры: 20,5*15,5*10 см.
Максимальная нагрузка: до 2 кг.

Артикул: JT-51B



ВОСКОТОПКИ

Воскотопки – прибор для растапливания восковой массы с последующим поддержанием её температуры на определенном уровне, применяется в ортопедической стоматологии и обеспечивает нагрев воска до температуры, при которой он обретает необходимую для работы пластичность и мягкость.

Воскотопка JT-27



Воскотопка цифровая 4-Well Pot - 4 ванночки:

Особенности:

- Цифровая индикация.
- Сенсорное управление.
- 4 ванночки.
- Плавная регулировка температуры.

Характеристики:

Питание: 220В/50Гц.
Мощность: 120Вт.
Температура: 50°C ~ 130°C.

Артикул: JT-27

Воскотопка JT-28



Воскотопка цифровая Ассу-Dip I - 1 ванночка:

Особенности:

- Цифровая индикация.
- Сенсорное управление.
- Компактность.
- Плавная регулировка температуры.

Характеристики:

Питание: 220В/50Гц.
Мощность: 60Вт.
Температура: 50°C ~ 130°C.

Артикул: JT-28

Воскотопка JT-15



Воскотопка Wax Pot - 3 ванночки:

Особенности:

- Большой объём ванночек.
- Высокая мощность.
- Расширенный диапазон температур.
- 3 ванночки.
- Плавная регулировка температуры.

Характеристики:

Питание: 220В/50Гц.
Мощность: 300Вт.
Температура: 30°C ~ 130°C.

Артикул: JT-15



ЭЛЕКТРОШПАТЕЛИ

Электрошпатель – это прибор специального назначения для зуботехнической лаборатории, применяющийся для обработки и моделирования восковых масс. Работа зуботехнического электрошпателя заключается в настройке необходимой температуры для определенного вида наконечника и поддержании ее длительное время, что позволяет создавать конструкции из воска положенной формы.

Электрошпатель JT-21



Электрошпатель ручной WAX KNIFE сенсорное управление, с 2мя рукоятками, 2 LED дисплея:

Особенности:

- 2 рукоятки с подставками.
- Сенсорное управление.
- 2 LED дисплея.
- Независимый нагрев двух шпателей.

6 насадок в комплекте.

Характеристики:

Питание: 220В/50Гц.
Мощность: 50Вт.
Температура: 50°C ~ 200°C.



Артикул: JT-21

Электрошпатель JT-36



Электрошпатель ручной WAX KNIFE SENSOR сенсорное управление, с 2мя рукоятками:

Особенности:

- 2 рукоятки с подставками.
- Сенсорное управление.
- Независимый нагрев двух шпателей.

6 насадок в комплекте.

Характеристики:

Питание: 220В/50Гц.
Мощность: 50Вт.
Температура: 50°C ~ 200°C.



Артикул: JT-36

Электрошпатель JT-50



Электрошпатель комбинированный с воскотопкой, сенсорное управление:

Особенности:

- 1 рукоятка с подставкой.
- Сенсорное управление.
- Комбинация электрошпателя и воскотопки.

6 насадок в комплекте.

Характеристики:

Питание: 220В/50Гц.
Мощность: 120Вт.
Температура воскотопки: 50°C ~ 120°C.
Температура шпателя: 50°C ~ 200°C.



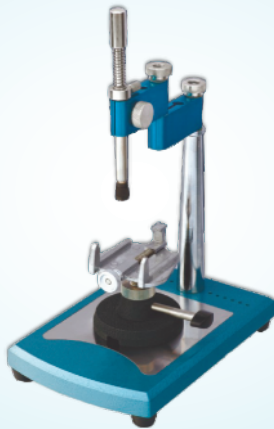
Артикул: JT-50



ПАРАЛЛЕЛОМЕТРЫ

Параллелометром называется аппарат, предназначенный для определения параллельности стенок опорных зубов, нанесения на них межевой линии определения вида и места расположения элементов кламмеров, что обеспечивает надежную фиксацию протеза, свободное введение и выведение его из полости рта.

Параллелометр JT-10



Параллелометр Dental Visualizer: Предназначен для выполнения модельного проектирования и анализа гипсовых моделей зубных протезов. Обеспечивает большой рабочий диапазон и точный угол поворота держателя наконечника. Точные движения и фиксация в любом положении.

6 инструментов в комплекте.



Характеристики:
Габариты: 226*146*287 мм.
Вес: 2 кг.

Артикул: JT-10

Параллелометр JT-09



Параллелометр Dental Visualizer с доп. функцией фиксации наконечника для фрезерных работ: Обеспечивает большой рабочий диапазон и точный угол поворота держателя наконечника. Легкие движения и фиксация в любом положении. С дополнительной функцией фиксации наконечника для фрезерных работ.

6 инструментов в комплекте.



Характеристики:
Габариты: 200*163*330 мм.
Вес: 3,5 кг.

Артикул: JT-09



УСТРОЙСТВА ДЛЯ ПЕРЕБАЗИРОВКИ СЪЁМНЫХ БАЗИСНЫХ ПРОТЕЗОВ / ВИНТОВЫЕ ПРЕССЫ ДЛЯ КЮВЕТ

Пресс винтовой JT-11

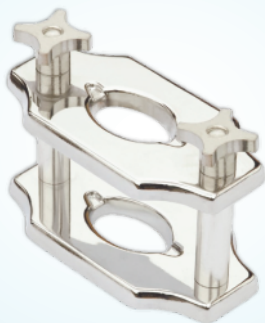


Пресс винтовой для одной кюветы, алюминиевый:

Предназначен для обжатия кювет, выдавливания пакующих масс, например, для гипса и пластмассы. Оснащен специальной прикручивающейся подставкой, которая фиксируется с помощью шурупов к столешнице или к низу табуретки и т.п. Очень удобен в работе как в лаборатории, так и в домашних условиях.

Артикул: JT-11

Устройство для перебазировки JT-22 (винтовой тип)



Устройство для перебазировки съёмных базисных протезов (винтовой тип):

Особенности:

- Полностью хромированное покрытие.
- Благодаря своей конструкции позволит точно закрепить модель для дальнейшей работы и исключить смещение или деформацию прикуса.

Артикул: JT-22

Пресс винтовой JT-47



Пресс винтовой с двумя бронзовыми кюветами, с двойными отделами:

Особенности:

- Сверхпрочная конструкция.
- В комплекте 2 кюветы JT-48.

Артикул: JT-47

При заказе ориентируйтесь по артикулу.

Производитель оставляет за собой право вносить изменения в спецификацию, дизайн, ценообразование моделей и элементов комплектации, проиллюстрированных и описанных в этой публикации, в любое время, без каких-либо обязательств и предоставлений уведомления о таком изменении. Все технические характеристики, указанные здесь, могут отличаться от фактических характеристик продукта. Все сочетания цветов и моделей доступны при условии фактического наличия.



YUYAO JINTAI MACHINE



КЮВЕТЫ - Предназначены для полимеризации и дублирования пластмасс.

ЛОБЗИКИ - Предназначены для резки гипсовых моделей.

**Алюминиевые кюветы
JT-12 / JT-13**



Алюминиевые кюветы:

Кювета алюминиевая средняя, с винтами.
Применяется для полимеризации пластмасс.

Артикул: JT-12

Кювета зуботехническая алюминиевая.
Применяется для дублирования.

Артикул: JT-13

**Бронзовые кюветы
JT-46 / JT-48**



Бронзовые кюветы:

Кювета бронзовая зуботехническая средняя
для полимеризации пластмасс, с винтовым креплением.

Артикул: JT-46

Кювета зуботехническая бронзовая для винтового
пресса JT-47, для полимеризации пластмасс.

Артикул: JT-48

**Лобзики металлические с резиновой
ручкой JT-33 / JT-32**



Лобзики металлические с резиновой ручкой:

Особенности:

- Тонкая и прочная сталь,
- Особая расстановка и угол зубцов обеспечивают более быстрое распиливание при минимальном застревании пилки в гипсе.

Размер: S (95 мм).

Артикул: JT-33

Размер: L (130 мм).

Артикул: JT-32



ДЛЯ ЗАМЕТОК

Blank lined area for notes, consisting of multiple horizontal dashed lines.



Зуботехническая лаборатория
ATRIDENT

Зуботехническая лаборатория «Атридент»

Добрый день, уважаемые доктора и зубные техники.

Меня зовут **Константин Шайбаков**. Я - зубной техник с многолетним опытом работы и управляющий зуботехнической лабораторией «Атридент», специализирующейся на изготовлении ортопедических и ортодонтических конструкций высочайшего качества. Мы объединяем передовые технологии, опыт квалифицированных специалистов и строгий контроль на каждом этапе производства, чтобы обеспечить пациентам безупречный результат.

Что мы изготавливаем:

- Коронки (металлокерамическая, циркониевая, цельнокерамическая).
- Виниры и люминиры.
- Мостовидные конструкции любой сложности.
- Съёмные и условно-съёмные протезы.
- Временные конструкции.
- Ортодонтические аппараты и каппы.
- Индивидуальные абатменты и элементы имплантологии.

Врачи выбирают нас!

Цифровые технологии:

Мы работаем на CAD/CAM оборудовании, используем 3D-сканирование и современные методы моделирования. Это обеспечивает точность и предсказуемость результата.

Качественные материалы:

Применяем сертифицированные материалы от ведущих мировых производителей — для надёжности, эстетики и долговечности конструкций.

Контроль на каждом этапе:

Каждое изделие проходит многоступенчатую проверку: от первичного моделирования до финальной проверки. Это исключает любые дефекты и обеспечивает комфорт для пациента.

Индивидуальный подход:

Мы учитываем клинические задачи врача и особенности пациента, чтобы результат полностью соответствовал ожиданиям.

Соблюдение сроков:

Мы понимаем, насколько важны сроки для клиники, поэтому процессы в лаборатории выстроены чётко и без компромиссов по качеству.

Руководитель лаборатории «Атридент»



Шайбаков Константин Андреевич

Лучшее оборудование



Современные материалы



+7 (499) 745-63-06



lab.a3-dent.ru



+7 (925) 255-67-54



lab@a3-dent.ru



г. Москва, Ленинградское шоссе, дом № 96 А





Ред. №1 Март 2026г.



Дентал-Ист

Стоматологические
оборудование и материалы

ООО «Дентал-Ист» 125195, г. Москва,

Ленинградское шоссе, д. 96А.
Тел./Факс: +7 (499) 745-63-20
E-mail: shop@dental-east.ru
Сайт: www.dental-east.ru



Наш партнёр в РФ



интернет-магазин a3-dent.ru
оборудование и материалы
для стоматологии

A3-DENT.RU

ООО «Атридент» 125195, г. Москва,

Ленинградское шоссе, д. 96А.
Тел./Факс: +7 (499) 745-63-01
E-mail: shop@a3-dent.ru
Сайт: www.a3-dent.ru



Наш партнёр в Казахстане



Atri

стоматологические материалы

ТОО «Атри» г. Алматы, ул. Макатаева 117, лит А,

офис 424 (Бизнес-центр "LOTOS").
Тел. городской: +7 (727) 339-05-72
Тел. сотовый: +7 (771) 747-99-05
E-mail: shop@atri.kz, Сайт: www.atri.kz

